

SKE-Bericht
2012

literatur mechanica

SKE – Bericht 2012

I. AUSMASS DES AUFKOMMENS

Die Verpflichtung der Verwertungsgesellschaften, sozialen und kulturellen Zwecken dienende Einrichtungen (SKE) zu schaffen und diesen 50% der Gesamteinnahmen aus der Leerkassettenvergütung zuzuführen, ergibt sich aus § 13 Abs 2 VerwGesG 2006.

Zwischen den an der Leerkassettenvergütung beteiligten Verwertungsgesellschaften wurde zuletzt am 20.12.2010 eine Aufteilungsvereinbarung getroffen, die für die einzelnen Kategorien von Trägermaterial verschiedene Verteilungsschlüssel vorsieht. Basis für die Neuaufteilung war eine gemeinsam in Auftrag gegebene Marktuntersuchung.

Die Anteile der Literar-Mechana betragen in den Bereichen Video analog 13,63% und Audio analog 7%. Für geschriebene Texte erhält die Literar-Mechana vorweg einen Anteil von € 65.000,- von den beiden umsatzstärksten Medien (Computer CD-R und DVD). Ein Schiedsgericht hat über die Audio digital Aufteilung zwischen den Gesellschaften Austro-Mechana, LSG, VGR und Literar-Mechana entschieden. Danach wurde der Audio digital Anteil der Literar-Mechana für 2009 – 2012 mit 1,60% festgelegt. Die Literar-Mechana und alle anderen Verwertungsgesellschaften, denen die Genehmigung zur Geltendmachung von Vergütungsansprüchen nach § 42b Abs 1 UrhG erteilt wurde, haben die Austro-Mechana Gesellschaft zur Wahrnehmung mechanisch-musikalischer Urheberrechte GmbH damit betraut, ihre Ansprüche gesammelt wahrzunehmen.

Laut Abrechnung der Austro-Mechana betragen die auf die Literar-Mechana entfallenden Bruttoanteile im Jahr 2011 € 655.113,43. Darin sind Nachzahlungen für die Vergangenheit enthalten, die während des laufenden Schiedsverfahrens rückgestellt wurden. Davon werden 50% den SKE gewidmet.

Gemäß den Beschlüssen des Aufsichtsrates werden ferner – ohne gesetzliche Verpflichtung – Anteile der Erträge aus der Bibliothekstantieme, der Schulbuchvergütung und der Reprographievergütung den SKE zugeführt. Ebenso werden aus den nach Ablauf der Verjährungsfrist frei gewordenen Reserven weitere € 44.645,06 den SKE zugeführt.

Die Verwaltungskosten einschließlich der Inkassospesen werden pauschaliert mit 7,5 % gerechnet.

SKE Dotierung	2012			2011
	Erträge	Anteil SKE	Anteil SKE	Anteil SKE
	€	€	€	€
aus (ehem. LVG) Bibl. Tantieme	107.532,60	100%	107.532,60	107.532,60
aus frei gewordenen Reserven	44.645,06	100%	44.645,06	39.793,19
Schulbuchvergütung	147.059,56	10%	14.705,96	14.555,92
Leerkassettenvergütung	655.113,43	50%	327.556,72	227.847,82
Reprographievergütung	7.192.564,17	5%	359.628,21	326.617,95
			854.068,55	716.347,48
- 7,5% Verwaltung			- 64.055,14	- 53.726,06
SKE Zuführung netto			790.013,41	662.621,42

Die Zuführung des Betrages von € 790.013,41 zu den SKE erfolgte zum 31.12.2012.

Über die Vergabe der Mittel entscheidet grundsätzlich der Aufsichtsrat. Er hat sich im Berichtsjahr in fünf Sitzungen eingehend mit SKE-Anträgen befasst und bei der Vergabe der Werkzuschüsse aus dem Jubiläumsfonds sowie der Dramatiker- und Drehbuchstipendien Vorschläge unabhängiger Beiräte eingeholt. In dringenden Fällen entschied die Geschäftsführerin im Rahmen der vom Aufsichtsrat beschlossenen Richtlinien.

II. VERWENDUNG DES AUFKOMMENS

	2012			2011
	€	€	€	€
1. Werkzuschüsse aus dem Jubiläumsfonds			263.790,00	206.790,00
2. Dramatiker- und Drehbuchstipendien			87.500,00	72.054,80
3. Zuschüsse an Autoren				
a) einm. Unterstützungen	46.391,05			
b) Krankenversicherung, Arzt	3.618,04			
c) Rechts-, Steuerberatung	49.075,31			
d) Lebensversicherungen	177.850,60			
e) Ehren- und Verlegerpensionen	63.562,00			
	340.497,00		340.497,00	292.209,71
4. Wohnungen				
a) Wien-Hietzing				
Anschaffungen	119,00			
Betriebskosten+Instandhaltung	4.894,37			
	5.013,37	5.013,37		
b) Altaussee				
Anschaffungen				
Betriebskosten+Instandhaltung	12.097,39			
	12.097,39	12.097,39		
c) Wien-Margareten				
Einrichtung/Anschaffung/Instandh.	4.085,04			
Erträge aus Vermietung	- 6.584,16			
	- 2.499,12	- 2.499,12		
d) Venedig				
Einrichtung/Anschaffung				
Betriebskosten	12.131,02			
	12.131,02	12.131,02		
		26.742,66	26.742,66	38.442,00
5. Dr. Erich Bielka-Stiftung, Grundlsee			18.738,56	21.767,01
6. Wiss. Untersuchungen			31.500,00	
7. Verlagsförderung und Lektorat				
8. Beiträge an nationale und internationale Interessenvertretungen			57.066,98	46.446,14
9. Förderung von Veranstaltungen, Projekten und Verbänden			228.374,83	267.208,50
10. Förderung urheberrechtlicher Fachliteratur			3.016,87	2.370,00
11. Tchoudinova-Eliasch-Stiftung				- 1.100,00
Leistungen im Jahr 2012			1.057.226,90	946.188,16

Gliederung in Leistungen sozialer, kultureller und gemischt sozial-kultureller Art:

	sozial	kulturell	gemischt	Budget 2012
	€	€	€	€
1. Werkzuschüsse aus dem Jubiläumsfonds			263.790,00	240.000,00
2. Dramatiker- und Drehbuchstipendien			87.500,00	90.000,00
3. Zuschüsse an Autoren/Verleger				-
a) einmalige Unterstützungen	46.391,05			100.000,00
b) Krankenversicherung, Arzt	3.618,04			15.000,00
c) Rechts- und Steuerberatung	49.075,31			35.000,00
d) Lebensversicherungen	177.850,60			170.000,00
e) Ehren- und Verlegerpensionen	63.562,00			36.000,00
4. Wohnungen				-
a) Wien-Hietzing			5.013,37	8.000,00
b) Altaussee			12.097,39	15.000,00
c) Wien-Margareten			- 2.499,12	- 2.800,00
d) Venedig			12.131,02	27.000,00
5. Dr. Erich Bielka-Stiftung, Grundlsee			18.738,56	21.000,00
6. Wissenschaftliche Untersuchungen	31.500,00			10.000,00
7. Verlagsförderung und Lektorat	-			27.000,00
8. Beiträge an nat. und int. Interessenvertretungen	57.066,98			47.000,00
9. Förderung von Veranstaltungen, Projekten und Verbänden		228.374,83		270.000,00
10. Förderung urheberrechtlicher Fachliteratur	3.016,87			5.000,00
Leistungen im Jahr 2011	432.080,85	228.374,83	396.771,22	1.113.200,00
Aufwand für Leistungen		1.057.226,90		1.113.200,00
Dotierung		854.068,55		
-7,5% Verwaltung		- 64.055,14		
Zuführung netto		790.013,41		

Die in den Büchern der Literar-Mechana enthaltenen Verbindlichkeiten aus der Widmung für SKE stellen sich wie folgt dar:

	2012	2011
	€	€
Stand zum Jahresbeginn	2.364.167,57	2.652.123,74
SKE Zuführung netto	790.013,41	662.621,42
- Abschreibung	- 5.324,00	- 5.048,80
- Verteilung	- 1.057.226,90	- 1.022.058,17
Stand zum Jahresende	2.091.630,08	2.364.167,57

Die Thesaurierung erfolgt nach Maßgabe des Bescheides des BMUKS ZI. 23.903/4/IV/1/85, wonach für unerwartete Notfälle und für Zeiträume Vorsorge getroffen werden kann, in denen Erträge nicht zu erwarten sind.

Im Anlagevermögen der Literar-Mechana entfallen auf SKE die Anteile an den bebauten Grundstücken in Altaussee (Fischerndorf 56), in Wien-Hietzing (Wattmannngasse 14), in Wien-Margareten (Zentagasse 16) und in Venedig (San Polo 989), die vier Eigentumswohnungen und deren Einrichtung. Sie sind in der Bilanz zum 31. Dezember 2012 mit einem Buchwert von € 62.593,00 enthalten.

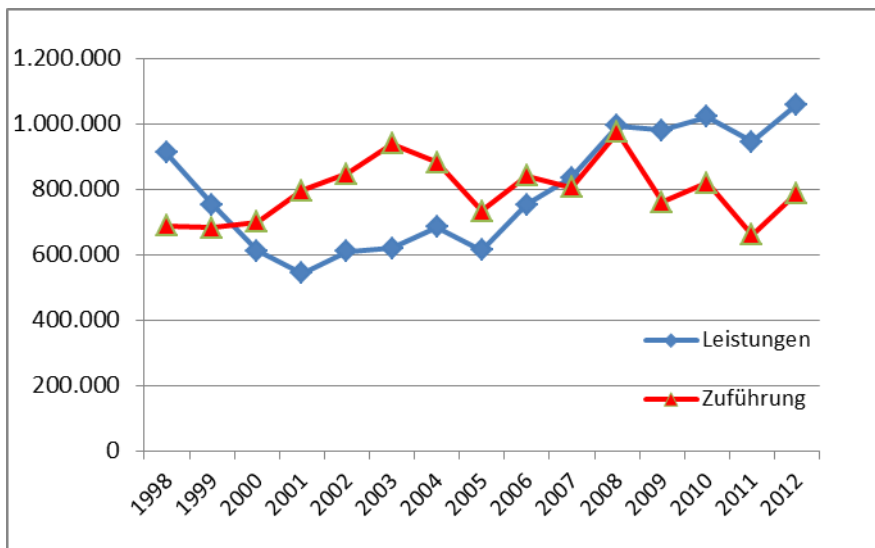
Wien, 15. Juni 2013
 Dr. Sandra Csillag
 Geschäftsführerin

ANHANG ZUM SKE - BERICHT 2013**A. Budget 2013**

	Budget 2013			Verteilung
	sozial	kulturell	gemischt	2012
	€	€	€	€
1. Werkzuschüsse aus dem Jubiläumsfonds			264.000,00	263.790,00
2. Dramatiker- und Drehbuchstipendien			90.000,00	87.500,00
3. Zuschüsse an Autoren/Verleger				-
a) einmalige Unterstützungen	70.000,00			46.391,05
b) Krankenversicherung, Arzt	8.000,00			3.618,04
c) Rechts- und Steuerberatung	45.000,00			49.075,31
d) Lebensversicherungen	180.000,00			177.850,60
e) Ehren- und Verlegerpensionen	70.000,00			63.562,00
4. Wohnungen				-
a) Wien-Hietzing			8.000,00	5.013,37
b) Altaussee			15.000,00	12.097,39
c) Wien-Margareten			- 2.600,00	- 2.499,12
d) Venedig			27.000,00	12.131,02
5. Dr. Erich Bielka-Stiftung, Grundlsee			22.000,00	18.738,56
6. Wissenschaftliche Untersuchungen	170.000,00			31.500,00
7. Verlagsförderung und Lektorat		27.000,00		-
8. Beiträge an nat. und int. Interessenvertretungen	70.000,00			57.066,98
9. Förderung von Veranstaltungen, Projekten und Verbänden		240.000,00		-
10. Förderung urheberrechtlicher Fachliteratur	5.000,00			3.016,87
11. Tchoudinova-Eliasch-Stiftung			2.000,00	-
Leistungen im Jahr 2012	618.000,00	267.000,00	425.400,00	1.057.226,90
Aufwand für Leistungen		1.310.400,00		1.057.226,90
Dotierung		1.300.000,00		854.068,55
-7,5% Verwaltung		- 97.500,00		- 64.055,14
Zuführung netto		1.202.500,00		790.013,41

Vorschau zum Jahresende 2013

	2013	2012
	€	€
Stand zu Jahresbeginn	2.091.630,08	2.364.167,57
SKE Zuführung netto	1.202.500,00	790.013,41
- Abschreibung	- 5.500,00	- 5.324,00
- Verteilung	-1.310.400,00	- 1.057.226,90
Stand 31.12.	1.978.230,08	2.091.630,08

B. Entwicklung in den letzten fünfzehn Jahren:**SKE 1998 - 2012 in EUR**

Insgesamt betragen die Leistungen in den Jahren 1998 bis 2012 € 11,95 Mio, die Zuführung betrug € 11,94 Mio.

Im Geschäftsjahr 2012 wurden von folgenden Beiräten Vorschläge für die Vergabe von Werkzuschüssen erstattet:

Jubiläumsfonds:

Prof. Marianne Gruber, Mag. Dr. Karl-Markus Gauß, Barbara Neuwirth

Dramatikerstipendien:

Prof. Mag. Anna Maria Krassnigg, Margit Mezgolich, Helmut Peschina

Drehbuchstipendien:

Thomas Baum, Sandra Bohle, Robert Buchschwenter

C. Erläuterungen zu II. (Verwendung des Aufkommens)zu 1. Jubiläumsfonds

Der Jubiläumsfonds wurde anlässlich des 25-jährigen Bestehens der Literar-Mechana eingerichtet. Aus ihm werden Jahresstipendien zur Förderung innovativen Schaffens unter Berücksichtigung der sozialen Komponente vergeben.

Jubiläumsfonds 2011/2012

Jahresstipendien à € 1.500,-- pro Monat

Evelyn Grill, Barbara Hundegger, Nils Jensen, Lisa Mayer, Petra Nagenkögel, Christa Nebenführ, Rudi Palla, Gabriele Petricek, Angelika Reitzer, Peter Rosei, Richard Schuberth, Carolina Schutti, Erich Wolfgang Skwara, Heinz R. Unger, O.P. Zier (15).

Jubiläumsfonds 2012/2013

Jahresstipendien à € 1.500,-- pro Monat

Dietmar Füssel, Walter Grond, Sabine Gruber, Norbert Gstrein, Anna Kim, Walter Kohl, Monika Köhlmeier-Helfer, Gabriel Loidolt, Mieke Medusa, Christian Lorenz Müller, Georg Pichler, Marie-Therese Präauer, Manfred Rimpl, Christian Teissl, Andreas Weber (15).

zu 2. Dramatikerstipendien 2011/2012

Jahresstipendien à € 1.500,-- pro Monat

René Freund, Andreas Jungwirth und Jérôme Junod (3).

Dramatikerstipendien 2012/2013

Jahresstipendien à € 1.500,-- pro Monat

Marc Pommerening, Ronald Rudoll, Robert Woelfl (3).

Drehbuchstipendien 2011/2012

Jahresstipendien à € 1.500,-- pro Monat

Stefanie Franz und Valentin Hitz (2).

Drehbuchstipendien 2012/2013

Jahresstipendien à € 1.500,-- pro Monat

Hüseyin Tabak und Anatol Vitouch (2).

zu 4. Wohnungen

Die Wohnungen in Wien-Hietzing, Altaussee und Venedig stehen haupt- und freiberuflichen Schriftstellern für Arbeits- bzw. Erholungs-aufenthalte zur Verfügung. Die Wohnung in Wien-Margareten ist an eine Schriftstellerin vermietet.

zu 5. Dr. Erich Bielka-Stiftung

Reparaturen und Instandhaltung des Hauses Bräuhof 53, Grundlsee, Gestaltung und Pflege des Gartens sowie Betriebskosten. Zwei Appartements stehen Schriftstellern für Arbeits- bzw. Erholungsaufenthalte zur Verfügung.

* * *

Impressum

**Literar-Mechana Wahrnehmungsgesellschaft
für Urheberrechte GesmbH**

Linke Wienzeile 18
1060 Wien

Telefon +43 1 587 21 61

Fax + 43 1 587 21 61-9

office@literar.at

www.literar.at

Für den Inhalt verantwortlich

Dr. Sandra Csillag

© 2013 Literar-Mechana